

Syndicats d'initiative et Offices du Tourisme / Lokale VVV-kantoren

- Floreffe**
 06 **Viait Floreffe** (Office du Tourisme de Floreffe)
 Rue du Séminaire, 4 - 5150 Floreffe - www.viaitfloreffe.be
- Gembloux**
 85 **Office du Tourisme de Gembloux/Maison du Tourisme Sambre-Orneau**
 Rue Sigebert, 1/3 - 5030 Gembloux - www.sambre-orneau.be
- Jemeppe-sur-Sambre**
 E4 **Office du Tourisme de Jemeppe-sur-Sambre**
 Route d'Eghezée, 301-303 - 5190 Onoz
 www.jemeppe-sur-sambre.be/loisirs/tourisme
- Sambreville**
 03 **Syndicat d'Initiative de Sambreville**
 Grand'Place, 26 - 5060 Auvelais - www.sambrevilletourisme.be
- Sombreffe**
 02 **Syndicat d'Initiative et de Tourisme Ligny-Sombreffe**
 Rue Pont Piraux, 23 - 5140 Ligny - www.ligny1815.be

Musées / Musea

- Floreffe**
 06 **Centre Historique Inter Police (CHIP)**
 Rue Célestin Hastin, 88A - 5150 Floreffe - www.chipmusee.be
- Gembloux**
 84 **Musée de la Coutellerie et de la vie locale/Maison du Ballif**
 Parc d'Epinal - 5030 Gembloux
- Jemeppe-sur-Sambre**
 E4 **Espace de l'Homme de Spy**
 Route d'Eghezée, 301-303 - 5190 Onoz - www.hommedespy.be
- F5 **Musée de la Typographie**
 Rue Grande, 18 - 5190 Mornimont - www.sambre-orneau.be
- Sombreffe**
 02 **Ligny 1815 Museum**
 Rue Pont Piraux, 23 - 5140 Ligny - www.ligny1815.be

Sites et attractions de loisirs / Recreatieplaatsen

- Floreffe**
 06 **Crotalières sur la péniche «Cerge Diam»**
 Rue des Déportés, 38 - 5150 Floreffe (Rives du Nangot)
 www.bateau-carpediem.be
- H6 **Grottes de Floreffe**
 Avenue Charles de Gaulle, 6 - 5150 Floreffe
 www.lalouxjacquemin.wixsite.com/grottesdefloreffe
- 06 **John Martin's karting**
 Rue de la Glacière, 6 - 5150 Floreffe - www.jmkarting.com
- 07 **Le Repaire des Arsouilles**
 Rue Rivère, 116/2 - 5150 Floreffe - www.lerepairdesarsouilles.net
- 06 **Les Compagnons des Prés**
 Rue Robersart, 137A - 5150 Floreffe - www.lascompagnonsdespres.be
- H6 **Parcours Santé de Floreffe**
 Au départ de la Rue Emile Lessire
- 06 **Xtrem Fun park Floreffe**
 Rue Rivère, 4 - 5150 Floreffe - www.xtremfunpark.be
- Gembloux**
 84 **Beffroi**
 La Venette Saint-Sauveur - 5030 Gembloux - www.sambre-orneau.be
- 84 **Bowling Le Leader**
 Châssées de Charleroi, 145 - 5030 Gembloux - www.bowlingaleader.be
- 85 **Domaine de la Pommerolle**
 Chaussée de Namur, 78 - 5030 Gembloux - www.lapommerolle.be
- D6 **Escargots de l'Ourchet de la ferme de la Vallée**
 Rue Chamnisse, 13 - 5030 Beuzet - www.sambre-orneau.be
- C3 **Ferme-Brasserie de Bertinchamps**
 Rue de Bertinchamps, 4 - 5030 Gembloux - www.bertinchamps.be
- 86 **Ferme-Château de Petit-Leez/Galerie «Exit1»**
 Rue de Petit-Leez, 129 - 5031 Grand-Leez - www.chateaupetitleez.com
- E4 **Golf de la Ferme-Château de Faluées**
 Rue Emile Pinson, 55 - 5032 Mazy - www.golf-hotel-faluées.com
- 86 **Moulin Defrenne**
 Rue du Moulin à Vent, 38 - 5031 Grand-Leez - www.sambre-orneau.be
- A7 **Parcours Vita du Bois de Grand-Leez**
 Au départ de la rue d'Aische-en-Retail
- 85 **Réserve naturelle de l'Escaille**
 Croisement de la N4 et de la rue de la Posterie - 5030 Gembloux
 www.sambre-orneau.be

- Jemeppe-sur-Sambre**
 E5 **Château d'Ice Spy**
 Route de Sausain, 45 - 5190 Spy - www.chateauice.be/spy
- F4 **Cressonnrière Eustache**
 Rue des Origneux - 5190 Jemeppe-sur-Sambre - www.sambre-orneau.be
- F4 **Escalife - Espace room pour enfants**
 Rue Bas Commognes, 23F - 5190 Jemeppe-sur-Sambre
 www.sambre-orneau.be
- F4 **Parcours Santé dans les Bois de la grotte de Spy**
 Départ au bout de la rue du Pajot
- E5 **Terragame center**
 Route de Sausain, 45 - 5190 Spy - www.terragamecenter.com

- Sambreville**
 G3 **Bowling de Sambreville**
 Rue des Glaces Nationales, 118 - 5060 Auvelais - www.bowlingambreville.be
- G2 **Cinéma Caméo Taminés**
 Rue Notre-Dame, 27 - 5060 Taminés - www.cinecameo.be
- G3 **Jump XL Sambreville**
 Rue de l'Essoir, 1 - 5060 Auvelais - www.jump-xl.com
- G3 **Le Pays des Merveilles**
 Rue Bois Sainte-Marie, 192 - 5060 Auvelais - www.lafoliedouce.eu
- F3 **Menhir «La Roche-qui-Tourne»**
 N912 Suivre le chemin de terre - Rue d'Onoz
 5060 Velaine-sur-Sambre - www.sambrevilletourisme.be
- G3 **Piscine d'Auvelais**
 Grand'Place - 5060 Auvelais
- Sombreffe**
 D3 **Park Mini-Jones**
 Chaussée de Gembloux, 60 - 5140 Tongrinne - www.mini-jones.be

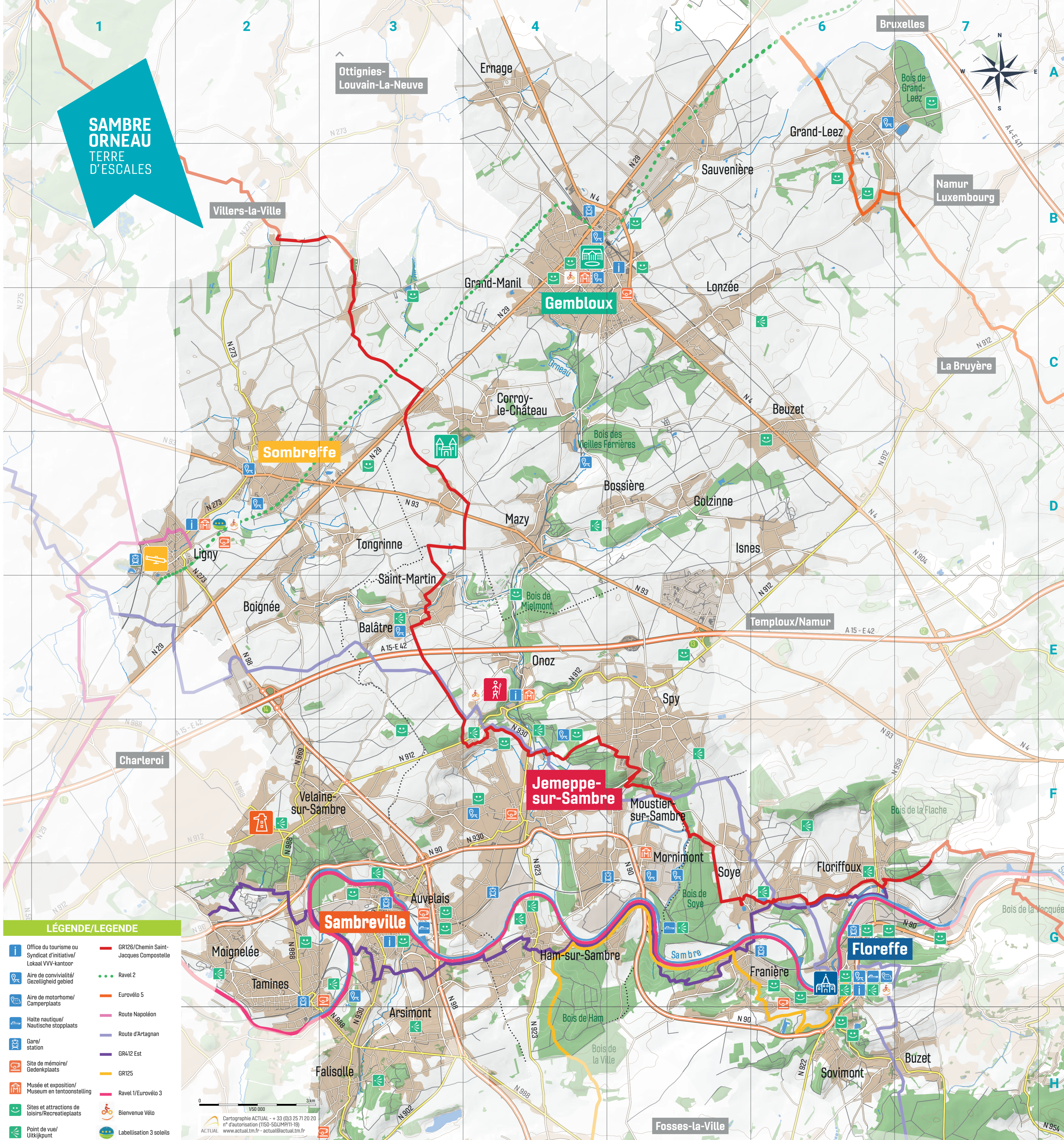
Sites de mémoire / Gedenkplaatsen

- Floreffe**
 G6 **Parcours mémoriel «Floreffe se souvient... 1914-1918»**
 43 km de circuits de mémoire repris sur une carte au départ de l'Office du Tourisme

- Gembloux**
 C5 **Chapelle Dieu**
 Rue Joseph Lablain - 5030 Gembloux
- C5 **Mémorial Aymas**
 Croisement Avenue des Combattants et Chaussée de Namur - 5030 Gembloux
- Jemeppe-sur-Sambre**
 F4 **Stèle «Territoires de la mémoire»**
 Place Communale, 20 - 5190 Jemeppe-sur-Sambre
- Sambreville**
 G3 **Cimetière et Monument des Fusillés**
 Place Saint-Martin - 5060 Taminés
- G3 **Phare breton et Cimetière des Français**
 Rue du Cimetière des Français - 5060 Auvelais
- G3 **Monument aux Morts des Deux Guerres**
 Rue des Deux Auvelais - 5060 Auvelais
- G3 **Monument Lefeuve**
 Avenue des Français (au coin de la rue du Triège) - 5060 Taminés
- G3 **Monument Lemercier**
 Rue du Lieutenant Lemercier - 5060 Arsimont
- Sombreffe**
 D2 **Champ de bataille du 16 juin 1815**
 5140 Sombreffe

Aires de convivialité/ Gezelligheid gebieden

- Floreffe**
 G6 **Rives du Nangot**
 Rue des Déportés - 5150 Floreffe



- ### LÉGENDE/LEGENDA
- | | | | |
|--|-----------------------------------------------------------------|--|----------------------------------------|
| | Office du tourisme ou Syndicat d'initiative/ Lokaal VVV-kantoor | | GR126/Chemin Saint-Jacques Compostelle |
| | Aire de convivialité/ Gezelligheid gebied | | Ravel 2 |
| | Aire de motorhome/ Camperplaats | | Eurovélo 5 |
| | Halte nautique/ Nautische stopplaats | | Route Napoléon |
| | Gare/ station | | Route d'Artagnan |
| | Site de mémoire/ Gedenkplaats | | GR412 Est |
| | Musée et exposition/ Museum en tentoonstelling | | GR125 |
| | Sites et attractions de loisirs/Recreatieplaats | | Ravel 1/Eurovélo 3 |
| | Point de vue/ Uitzichtpunt | | Bienvenue Vélo |
| | Labelisation 3 soleils | | Labelisation 3 soleils |

- Gembloux**
 B4 **Aire de pique-nique**
 Ravel au croisement de la rue Victor Debecker - 5030 Gembloux
- D4 **Aire de repos**
 Rue des Grands-Ha - 5032 Bossière
- A6 **Etang de Grand-Leez**
 Rue d'Aische-en-Retail - 5030 Gembloux
- B4 **Parc des Closières**
 Rue Elisabeth - 5030 Gembloux
- Jemeppe-sur-Sambre**
 G5 **Aire de repos à la Vieille Sambre**
 5190 Mornimont
- F4 **Parking du Bois de la grotte de Spy**
 Au bout de la rue du Pajot - 5030 Gembloux
- E3 **Plaine de jeux**
 Place de Balâtre - 5190 Jemeppe-sur-Sambre
- G5 **Plaine de jeux**
 Rue du Presbytère - 5190 Mornimont
- F4 **Plaine de jeux et éléments «Fitness»**
 Rue Saint Martin - 5190 Jemeppe-sur-Sambre
- Sambreville**
 G3 **Aire de repos à la noue de Taminés**
 Rue de l'Abattoir - 5060 Taminés
- Sombreffe**
 D2 **Aire de jeux et parking vélos**
 Place du Stain - 5140 Sombreffe
- D2 **Parking vélos**
 Place Baudouin I^{er} - 5140 Sombreffe
- ### Points de vue / Uitzichtpunten
- Floreffe**
 G6 **Vue depuis la Chapelle Saint-Roch** - 5150 Floreffe
- H6 **Vue du Bois du Poujou** - 5150 Floriffoux
- G6 **Vue sur l'ancienne noue de Floriffoux**
- G6 **Vue sur l'Etang de Soye**
- G6 **Vue sur la Sambre depuis la cour d'Honneur de l'Abbaye**
 Rue du Séminaire, 7 - 5150 Floreffe
- G6 **Vue sur le parc du Colombier** - 5150 Floreffe
- Gembloux**
 C6 **Abbaye d'Argenton**
 Plateau dominant le versant sud de la vallée de l'Arton - 5030 Lonzé
- D4 **Vue sur la Vallée du Ripoux** - 5032 Bossière
- Jemeppe-sur-Sambre**
 G5 **Vue de l'écluse de Mornimont**
 Rue de l'Ecluse - 5190 Mornimont
- F4 **Vue sur Jemeppe depuis le sentier des Ternés**
 5190 Jemeppe-sur-Sambre
- E3 **Vue sur la Ferme-Château de Balâtre**
 Depuis la rue des Bosquets
- F4 **Vue sur la Vallée de l'Orneau**
 Depuis le Bois de la grotte de Spy
- F5 **Vue sur la Vallée de la Sambre depuis Spy**
 Rue de Soye - 5150 Floreffe
- G4 **Vue sur le pont de la Sambre depuis le RAVel**
 5190 Ham-sur-Sambre
- G4 **Vue sur les usines Inovyn depuis le RAVel**
 5190 Ham-sur-Sambre
- Sambreville**
 H3 **Panorama depuis les hauteurs d'Arsimont**
 Rue des Ecoles - 5060 Sambreville
- G3 **Vue de l'Ecluse d'Auvelais**
 Rue de la Vacherie - 5060 Sambreville
- G3 **Vue depuis l'Espace Nature Jean Poulain**
 Rue des Pachis - 5060 Taminés - www.sambreville-nature.be
- H3 **Vue depuis la Chapelle du Calvaire à Falisolle**
 5060 Sambreville
- F2 **Vue depuis le haut du Moulin des Golettes**
 5060 Velaine-sur-Sambre
- G2 **Vue sur la noue de Moignée**
 Rue de l'Eglise - 5060 Sambreville
- ### Aire de motorhomes / Camperplaats
- Floreffe**
 G6 **Aire des Rives du Nangot**
 Rue des Déportés - 5150 Floreffe
- ### Gares / Stations
- Floreffe**
 G6 **Gare de Floreffe**
 Rue Célestin Hastin, 105 - 5150 Floreffe
- G6 **Gare de Franière**
 Place de la Gare, 3 - 5150 Franière
- Gembloux**
 B4 **Gare de Gembloux**
 Avenue de la Station - 5030 Gembloux
- Jemeppe-sur-Sambre**
 G4 **Gare de Jemeppe-sur-Sambre**
 Place de la Station, 1 - 5190 Jemeppe-sur-Sambre
- G5 **Gare de Moustier-sur-Sambre**
 Place de la Gare, 12 - 5190 Moustier-sur-Sambre
- Sambreville**
 G3 **Gare d'Auvelais**
 Rue de la Gare - 5060 Auvelais
- G2 **Gare de Taminés**
 Rue Victor Lagneau, 1 - 5060 Taminés
- Sombreffe**
 D1 **Gare de Ligny**
 Rue du Grand Central - 5140 Ligny
- ### Haltes nautiques / Nautische stopplaatsen
- Floreffe**
 G6 **Halte nautique des Rives du Nangot**
 Rue des Déportés - 5150 Floreffe
- Jemeppe-sur-Sambre**
 G5 **Ecluse de Mornimont**
 Rue de l'Ecluse - 5190 Mornimont
- Sambreville**
 G3 **Ponton d'Auvelais**
 Rue de la Vacherie - 5060 Auvelais
- ### Lieux emblématiques / Iconische plaatsen
- Floreffe**
 G6 **Abbaye et Moulin-Brasserie**
 Rue du Séminaire, 7 - 5150 Floreffe - www.abbaye-de-floreffe.be
- Gembloux**
 B4 **Abbaye bénédictine**
 Passage des déportés, 2 - 5030 Gembloux - www.sambre-orneau.be
- D3 **Château féodal de Corroy-le-Château**
 Rue du Château-de-Corroy, 14 - 5032 Corroy-le-Château
 www.corroy-le-chateau.com
- Jemeppe-sur-Sambre**
 F4 **Espace de l'Homme de Spy**
 Route d'Eghezée, 301-303 - 5190 Onoz - www.hommedespy.be
- Sambreville**
 F2 **Le Moulin des Golettes**
 Rue du Moulin des Golettes - 5060 Velaine-sur-Sambre
 www.sambre-orneau.be
- Sombreffe**
 D1 **Le canon**
 Au croisement de la rue Lucien Pontot et de la rue Désirée Harzé
 5140 Ligny - www.ligny1815.be







DÉCOUVREZ, SAVOUREZ, SEJOURNEZ, EN TERRE D'ESCALES...
 Nous sommes ici. We zijn hier.

FLOREFFE GEMBLoux JEMEPPE-S/S SAMBREVILLE SOMBREFFE
 Echelle : 1/50 000
 1 cm = 0,5 km

SAMBRE-ORNEAU TERRE D'ESCALES
 CARTE TOURISTIQUE TOERISTISCHE PLATTEGROND

Abbaye bénédictine/ Benedictijnenabdij



@ Denis Closon

Grotte et Espace de l'Homme de Spy/ Grot en 'Espace de l'Homme de Spy'



@ EHDS Homme de Spy

Abbaye et moulin-brasserie/ Abdij en molen-brouwerij



@ Denis Closon



Le moulin des Goettes/ Molen 'Goettes'

@ Denis Closon

@ Picasa

SAMBRE ORNEAU TERRE D'ESCALES



Le canon/ Het kanon

@ Denis Closon

**Location de vélos et vélos électriques/
Verhuur van fietsen en elektrische fietsen**

Visit Floreffe
 Rue du Séminaire, 4 – 5150 Floreffe
 T. : +32 (0)81 45 03 33
 info@visitfloreffe.be
 www.visitfloreffe.be/velos-electriques

Pro Velo Gembloux
 Gare de Gembloux – Avenue de la Station – 5030 Gembloux
 T. : +32 (0)81 98 03 05
 gembloux@provelo.org
 www.provelo.org/fr/page/location-djiblocyclette

**Espace de l'Homme de Spy/
Office du Tourisme de Jemeppe-sur-Sambre**
 Route d'Eghezée, 301-303 – 5190 Onoz
 T. : +32 (0)81 74 53 28
 info@hommedespy.be
 www.hommedespy.be/location-de-velos

Syndicat d'Initiative de Sambreville
 Grand'Place, 26 – 5060 Auvelais
 T. : +32 (0)71 26 03 70 (76)
 si@commune.sambreville.be

Syndicat d'initiative et de tourisme Ligny-Sombreffe
 Rue Pont Piroux, 23 – 5140 Ligny
 T. : +32 (0)71 81 83 13
 tourisme.ligny@gmail.com
 www.ligny1815.be

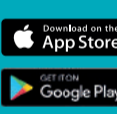


Restons connectés ! Laten we verbonden blijven

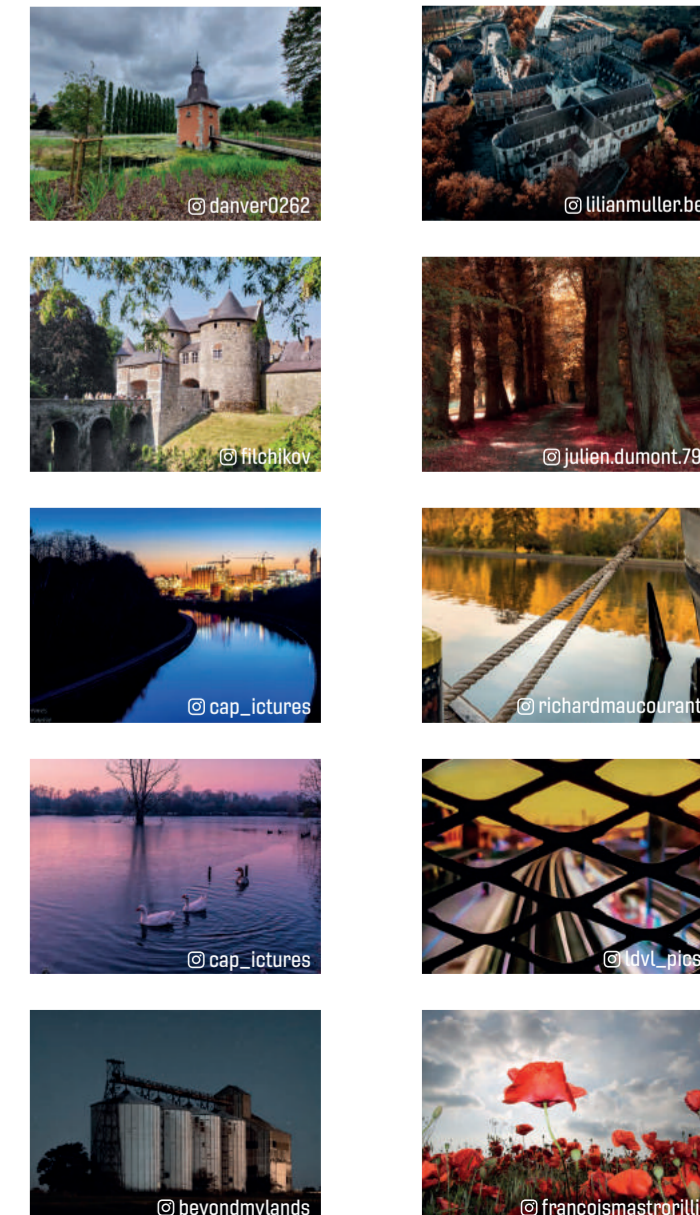
www.sambre-orneau.be



Téléchargez « Tous en Sambre-Orneau »
Download 'Op naar Sambre-Orneau'



Suivez-nous sur Instagram Volg ons op Instagram



Office du Tourisme de Gembloux
 Rue Sigebert, 1
 5030 Gembloux
 T. : +32 (0)81 62 89 60
 otgembloux@hotmail.com
 www.gembloux.be

Office du Tourisme de Jemeppe-s/Sambre (localisé dans l'Espace de l'Homme de Spy)
 Route d'Eghezée, 301-303
 5190 Onoz (Jemeppe-sur-Sambre)
 T. : +32 (0)81 74 53 28
 info@hommedespy.be
 www.hommedespy.be

Syndicat d'Initiative et de Tourisme de Ligny - Sombreffe
 Rue Pont Piroux, 23 – 5140 Ligny
 T. : +32 (0)71 81 83 13
 tourisme.ligny@gmail.com
 www.ligny1815.be



Rue Sigebert, 3
 5030 Gembloux - Belgium
 +32 (0)81 62 69 66

info@sambre-orneau.be
 www.sambre-orneau.be
 @MTSambreOrneau



**BIENVUE VÉLO
FIETS WELKOM
BIKES WELCOME
RADFAHRER WILLKOMMEN**

Bienvenue Vélo
 Choisir un établissement « Bienvenue Vélo » c'est opter pour des endroits où il fait bon de s'arrêter et où les hôtes sont heureux de vous voir arriver à vélo!

Fiets Welkom
 Kiezen voor een 'Fiets welkom' etablissement, is opteren voor plaatsen waar het aangenaam is om halt te houden en waar de gastheren u graag zien komen met de fiets!

B5 Maison du Tourisme de Sambre-Orneau
 E4 Office du Tourisme de Jemeppe-sur-Sambre
 G6 Office du Tourisme de Floreffe
 D2 Syndicat d'Initiative et de Tourisme de Ligny-Sombreffe

FLOREFFE

GEMBLoux

JEMEPPE-S/S

SAMBREVILLE

SOMBREFFE